



RAV4

יש כוח ויש עוצמה בלתי מתפשרת



HYBRID 2X4

צריכת דלק משולבת*: 17.5 ק"מ/ליטר
 הספק משולב: 218 כ"ס
 תאוצה 0-100 קמ"ש: 8.4 שניות
 נפח מנוע: Hybrid Dynamic Force 2,487 (סמ"ק)

HYBRID 4X4

צריכת דלק משולבת*: 17.2 ק"מ/ליטר
 הספק משולב: 222 כ"ס
 תאוצה 0-100 קמ"ש: 8.1 שניות
 נפח מנוע: Hybrid Dynamic Force 2,487 (סמ"ק)

*נתוני צריכת דלק הינם WLTP COMBINED לפי נתוני יצרן, על פי בדיקה בתנאי מעבדה, תקן EC2017/1151. צריכת הדלק בפועל עשויה להיות גבוהה ביחס לנתון שסיפק היצרן מאחר והיא מושפעת מאופי הנהיגה, תנאי הדרך וגורמים נוספים. התמונה להמחשה בלבד.

יש היברידי ויש היברידי של טויוטה

מערכת מולטימדיה TOYOTA TOUCH 2 דוברת עברית

ה-SUV ההיברידי של טויוטה מתוכנן להוביל בכל דרך ובכל עיר

טכנולוגיית Hybrid Synergy Drive® משלבת בין שני מנועים, מנוע חשמלי ומנוע בנזין בנפח 2.5 ליטר, ובוחרת את מצב הנהיגה האופטימלי כדי להעניק חוויית נהיגה מושלמת. טכנולוגיית Hybrid Synergy Drive® מעניקה ביצועים יוצאי דופן ללא פשרות ונתוני צריכת דלק מרשימים.

מערכת TOYOTA TOUCH 2 של ה-RAV4 מאפשרת לכם ליהנות מנוחות חסרת תקדים, באמצעות:

• **מסך מגע צבעוני "10.5"**: להצגת נתונים ושליטה מלאה במגוון מערכות הרכב

• **ממשק Apple Car Play אלחוטי ו-Android Auto***: לשיקוף אפליקציות נבחרות ממכשיר הטלפון שלכם על גבי מערכת המולטימדיה

• **מצלמה אחורית**: לגילוי מפגעים בנסיעה לאחור, לצורך חניה בטוחה ונוחה

• **דיבורית Bluetooth****: חיבור לטלפון סלולרי לשליטה באמצעות מסך המגע

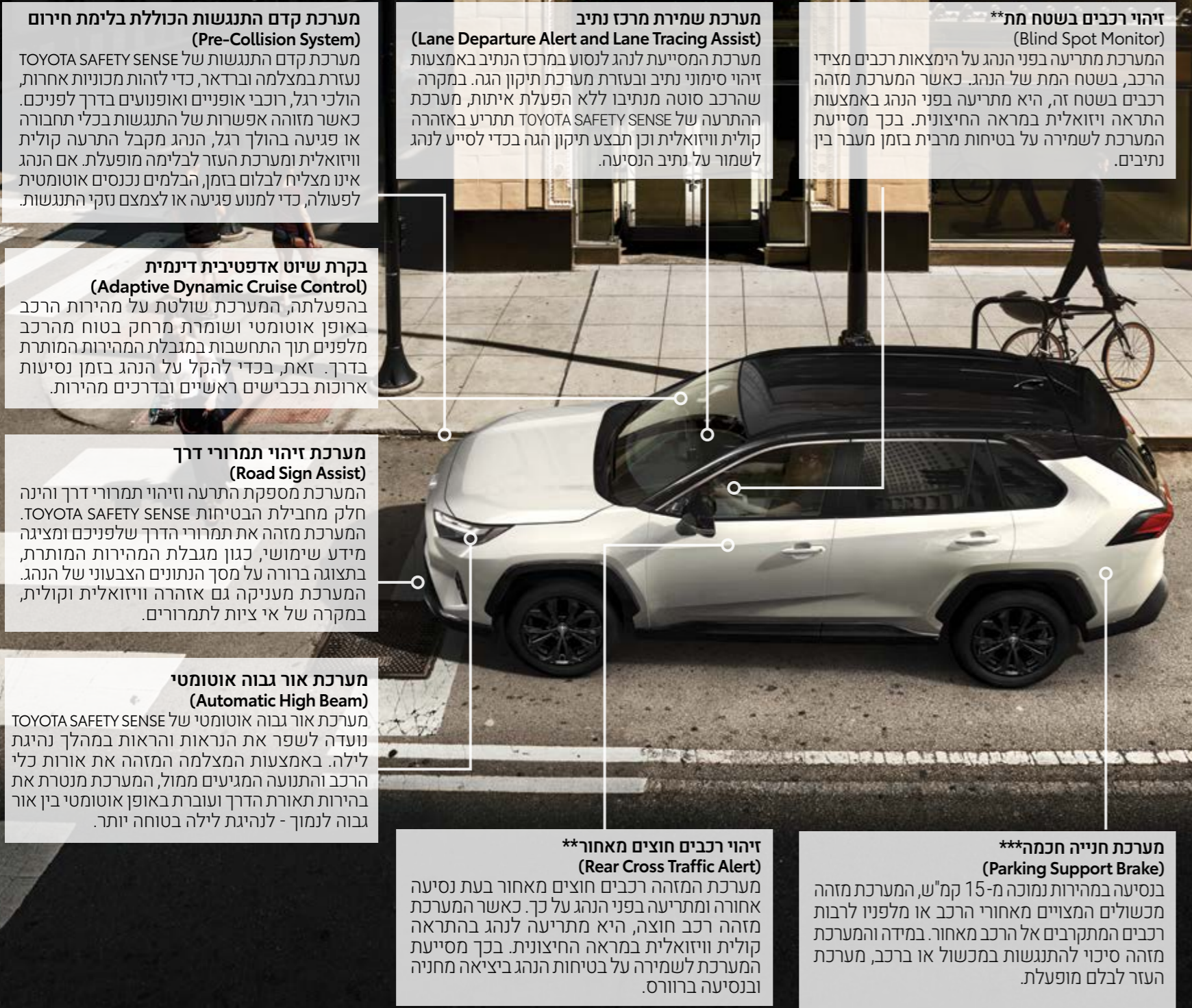
• **חיבור USB**: לחיבור נגני מוזיקה ניידים ושליטה על קבצי המוזיקה

• **הצגת נתוני הרכב**: צריכת דלק מיידית וממוצעת, טווח נסיעה משוער ביחס לכמות הדלק, מהירות נסיעה ממוצעת ועוד

• **רדיו**: ליהנות מכל תחנות הרדיו האהובות בקליטה איכותית ומשופרת, עם שליטה קלה ונוחה במרחק נגיעה

*נכון למועד פרסום קטלוג זה, האפליקציה הטלפונית Android Auto אינה זמינה בישראל.
**כפוף לתאימות הטלפון הנייד שברשותך להתקן ה-Bluetooth ברכב.





מערכת קדם התנגשות הכוללת בלימת חירום (Pre-Collision System)
 מערכת קדם התנגשות של TOYOTA SAFETY SENSE נעזרת במצלמה וברדאר, כדי לזהות מכוניות אחרות, הולכי רגל, רוכבי אופניים ואופנועים בדרך לפניכם. כאשר מזוהה אפשרות של התנגשות בכלי תחבורה או פגיעה בהולך רגל, הנהג מקבל התרעה קולית וויזואלית ומערכת העזר לבלימה מופעלת. אם הנהג אינו מצליח לבלום בזמן, הבלמים נכנסים אוטומטית לפעולה, כדי למנוע פגיעה או לצמצם נזקי התנגשות.

בקרת שיוט אדפטיבית דינמית (Adaptive Dynamic Cruise Control)
 בהפעלתה, המערכת שולטת על מהירות הרכב באופן אוטומטי ושומרת מרחק בטוח מהרכב מלפנים תוך התחשבות במגבלת המהירות המותרת בדרך. זאת, בכדי להקל על הנהג בזמן נסיעות ארוכות בכבישים ראשיים ובדרכים מהירות.

מערכת זיהוי תמרורי דרך (Road Sign Assist)
 המערכת מספקת התרעה וזיהוי תמרורי דרך והינה חלק מחבילת הבטיחות TOYOTA SAFETY SENSE. המערכת מזוהה את תמרורי הדרך שלפניכם ומציגה מידע שימושי, כגון מגבלת המהירות המותרת, בתצוגה ברורה על מסך הנתונים הצבעוני של הנהג. המערכת מעניקה גם אזהרה וויזואלית וקולית, במקרה של אי ציות לתמרורים.

מערכת אור גבוה אוטומטי (Automatic High Beam)
 מערכת אור גבוה אוטומטי של TOYOTA SAFETY SENSE נועדה לשפר את הנראות והראות במהלך נהיגת לילה. באמצעות המצלמה המזהה את אורות כלי הרכב והתנועה המגיעים ממול, המערכת מנטרת את בהירות תאורת הדרך ועוברת באופן אוטומטי בין אור גבוה לנמוך - לנהיגת לילה בטוחה יותר.

מערכת שמירת מרכז נתיב (Lane Departure Alert and Lane Tracing Assist)
 מערכת המסייעת לנהג לנסוע במרכז הנתיב באמצעות זיהוי סימוני נתיב ובעזרת מערכת תיקון הגה. במקרה שהרכב סוטה מנתיבו ללא הפעלת איתות, מערכת ההתרעה של TOYOTA SAFETY SENSE תתריע באזהרה קולית וויזואלית וכן תבצע תיקון הגה בכדי לסייע לנהג לשמור על נתיב הנסיעה.

זיהוי רכבים בשטח מת (Blind Spot Monitor)**
 המערכת מתריעה בפני הנהג על הימצאות רכבים מצידי הרכב, בשטח המת של הנהג. כאשר המערכת מזוהה רכבים בשטח זה, היא מתריעה בפני הנהג באמצעות התראה וויזואלית במראה החיצונית. בכך מסייעת המערכת לשמירה על בטיחות מרבית בזמן מעבר בין נתיבים.

זיהוי רכבים חוצים מאחור (Rear Cross Traffic Alert)**
 מערכת המזהה רכבים חוצים מאחור בעת נסיעה אחורה ומתריעה בפני הנהג על כך. כאשר המערכת מזוהה רכב חוצה, היא מתריעה לנהג בהתראה קולית וויזואלית במראה החיצונית. בכך מסייעת המערכת לשמירה על בטיחות הנהג ביציאה מחניה ובנסיעה ברוורס.

מערכת חנייה חכמה* (Parking Support Brake)**
 בנסיעה במהירות נמוכה מ-15 קמ"ש, המערכת מזוהה מכשולים המצויים מאחורי הרכב או מלפניו לרבות רכבים המתקרבים אל הרכב מאחור. במידה והמערכת מזוהה סיכוי להתנגשות במכשול או ברכב, מערכת העזר לבלם מופעלת.

בטיחות	E-XCLUSIVE 4X4 היברידי 2X4	E-MOTION E-MOTION SKY היברידי 2X4	E-XPERIENCE 2X4 היברידי	E-VOLVE 2X4 היברידי
7 כריות אוויר:				
2 כריות אוויר קדמיות לנהג ולנוסע לצידו	●	●	●	●
2 כריות אוויר צידיות לנהג ולנוסע לצידו	●	●	●	●
2 כריות אוויר וילון צידיות לנהג ולנוסעים מלפנים ומאחור	●	●	●	●
כרית אוויר לברכי הנהג	●	●	●	●
אפשרות ניתוק כרית אוויר קדמית לנוסע ליד הנהג באמצעות מפתח	●	●	●	●
2 נקודות עיגון ISOFIX למושבי ילדים במושבים האחוריים	●	●	●	●
קורות פלדה כפולות בדלתות	●	●	●	●
אימוביליזר מקורי	●	●	●	●
מערכת TPWS - בקרת לחץ אוויר בגלגלים כולל מיקום	●	●	●	●
מערכת בלמים מבוססת ABS עם טכנולוגיית EBD לחלוקת כוח בלימה	●	●	●	●
מערכת SWAY WARNING SYSTEM להתראה על עייפות הנהג	●	●	●	●
צליל התראה על התקרבות הרכב (AVAS - Acoustic Vehicle Alerting System) פעיל בין מהירות 0 ל-25 קמ"ש	●	●	●	●
מערכת BA - הגברת כוח בלימה בחירום	●	●	●	●
מערכת VSC - בקרת יציבות חכמה עם אפשרות ניתוק	●	●	●	●
מערכת TRC - בקרת אחיזת כביש	●	●	●	●
מערכת HAC - עזר לזינוק בעלייה	●	●	●	●
מערכת TSC - בקרת יציבות בזמן גרירה	●	●	●	●
הגה בטיחותי קורס בעת התנגשות	●	●	●	●
חגורות בטיחות קדמיות עם מנגנון קדם מתיחה מוגבל כוח, כוונון גובה, נורית חיזוי וזמזום התרעה	●	●	●	●
3 חגורות בטיחות צולבות מאחור עם נורית חיזוי בקונסולה המרכזית וזמזום התרעה	●	●	●	●
נעילת ביטחון לדלתות אחוריות	●	●	●	●
תזכורת לנהג למניעת שכחת ילדים במושב האחורי בעת כיבוי הרכב	●	●	●	●
מושבים קדמיים בעלי מבנה WIL אקטיבי, להפחתת פגיעות צוואר הנובעות מתופעת "צליפת שוט"	●	●	○	○
זיהוי רכבים חוצים מאחור	●	●	○	○
זיהוי רכבים בשטח מת	●	●	○	○
מערכות בטיחות אוטונומיות - TOYOTA SAFETY SENSE 2.5				
מערכת קדם התנגשות הכוללת בלימת חירום, זיהוי הולכי רגל ביום ובלילה, זיהוי רכב דו גלגלי ביום בלבד, מערכת סיוע לפנייה בצמתים ומערכת עזר בהיגוי בשעת חירום (ESA)	●	●	●	●
מערכת שמירת מרכז נתיב	●	●	●	●
בקרת שיוט אדפטיבית דינמית	●	●	●	●
מערכת אור גבוה אוטומטי	●	●	●	●
מערכת זיהוי תמרורי דרך	●	●	●	●

*המערכות הינן כלי עזר בלבד. פירוט נרחב על תכונות המערכות ופעולתן ניתן לקרוא בספר הרכב. ● קיים ○ לא קיים

מבחני הריסוק Euro NCAP
 במבחני הריסוק שנערכים על ידי ה-Euro NCAP, שהינו גוף עצמאי להערכת ביצועי הבטיחות של מכוניות חדשות, קיבל ה-RAV4 את הדירוג המרבי של 5 כוכבים לבטיחות (2019). זוהי הוכחה נוספת למסירותה של TOYOTA לבטיחות והגנה על הנהגים, הנוסעים והולכי הרגל כאחד.

מתלים			
HYBRID			
קדמיים			
מקפרסון			
אחוריים			
עצמות עצה כפולה			
בלמים			
קדמיים			
דיסק מאוורר			
אחוריים			
דיסק מאוורר			
●			
מערכת הידראולית כפולה עם מגבר בלם			
תיבת הילוכים			
יחסי העברה			
3.605			
יחס העברה סופי			
3.605			
מערכת חשמל			
מצבר (אמפר x שעה)			
45			
מתח (V)			
12			
מידות ומשקלים			
E-XCLUSIVE 4X4	E-MOTION 2X4/E-MOTION SKY 2X4	E-VOLVE 2X4/E-XPRIENCE 2X4	
190	190	190	מרווח גחון (מ"מ)
1,605	1,605	1,605	מפסק גלגלים קדמי (מ"מ)
1,625	1,625	1,625	מפסק גלגלים אחורי (מ"מ)
4,600	4,600	4,600	אורך (מ"מ)
1,855	1,855	1,855	רוחב (מ"מ)
1,655	1,605	1,590	משקל עצמי (ק"ג)
580	580	580	נפח תא מטען עד גובה נקודת החגורה (VDA, ליטר)
1,189	1,189	1,189	נפח תא מטען עד גובה נקודת החגורה, מושבים אחוריים מקופלים (VDA, ליטר)
4	4	4	מספר נוסעים למעט הנהג
5	5	5	מספר דלתות
750	750	750	כושר גרירה בלי בלמים (ק"ג)
1,650	800	800	כושר גרירה עם בלמים (ק"ג)
70	70	70	משקל העמסה אנכי (ק"ג)

● קיים ○ לא קיים



1,685 מ"מ



910 מ"מ | 1,605 מ"מ | 1,855 מ"מ



1,625 מ"מ | 1,855 מ"מ

מנוע	HYBRID 2X4	HYBRID 4X4
דגם	A25A-FXS	A25A-FXS
סוג מנוע	טורי, ארבעה צילינדרים עם מערכת VVT-IE	
נפח (סמ"ק)	2,487 Hybrid Dynamic Force	2,487 Hybrid Dynamic Force
הספק מרבי (סל"ד/כ"ס)	178/5,700	178/5,700
הספק מרבי משולב (כ"ס)	218	222
מומנט מרבי (סל"ד/קג"מ)	22.5/3,600-5,200	22.5/3,600-5,200
קדח x מהלך (מ"מ)	103.4X87.5	103.4X87.5
יחס דחיסה	14.0:1	14.0:1
סוג הנעה	2X4 - קדמית	4X4 - אקטיבית
הצתה	אלקטרונית	אלקטרונית
מנוע חשמלי		
דגם	MG2	MG2/MGR
מתח (V)	650	650
הספק מרבי (כ"ס)	118	118/54
מומנט מרבי (קג"מ)	20.6	20.6/12.3
גנרטור	MG1	MG1
מצבר הנעה		
מתח (V)	259	
סוג מצבר	ליתיום יון	
ביצועים		
צריכת דלק: משולבת (ק"מ/ליטר)*	17.5	17.2
פליטת CO2 (גרם/ק"מ)*	129	131
תאוצה 0-100 קמ"ש (שניות)	8.4	8.1
מהירות מרבית (קמ"ש)	180	180
רדיוס סיבוב מזערי (מ')	5.5	5.5
צמיגים		
מידה	(1)225/60R18 100H / (2)225/65R17 102H	
מערכת דלק		
קיבולת מיכל דלק (ל')	55	
סוג דלק (בנזין)	אוקטן 95	
היגוי		
מערכת הגה	סבבת ומוט משונן	סבבת ומוט משונן
הגברת כוח להגה	חשמלית	חשמלית

*נתוני צריכת דלק וערך CO2 הינם WLTP COMBINED לפי נתוני יצרן, על פי בדיקה בתנאי מעבדה, תקן EC2017/1151. צריכת הדלק בפועל עשויה להיות גבוהה ביחס לנתון שסיפק היצרן מאחר והיא מושפעת מאופי הנהיגה, תנאי הדרך וגורמים נוספים. ** (1)דגם E-XCLUSIVE 4X4, E-MOTION 2X4, E-MOTION SKY 2X4 (2)דגם E-VOLVE 2X4, E-XPRIENCE 2X4

E-XCLUSIVE 4X4 היברידי 4X4	E-MOTION E-MOTION SKY 2X4 היברידי 2X4	E-XPRIENCE 2X4 היברידי 2X4	E-VOLVE 2X4 היברידי 2X4	עיצוב אביזרים פנימיים
●	●	●	●	מערכת מוליטימדיה דוברת עברית TOYOTA TOUCH 2 עם מסך מגע 10.5" ודיבורית Bluetooth*
●	●	●	●	ממשק Apple Car Play אלחוטי 1-Android Auto**
●	○	○	○	מצלמות היקפיות 360°
○	○	●	●	צג נתונים צבעוני ודיגיטלי, 7", משולב בלוח המחוונים
●	●	○	○	צג נתונים דיגיטלי מלא 12.3"
●	●	●	●	אפשרות שליטה מההגה על מערכת השמע, דיבורית Bluetooth* וצג נתוני נסיעה
●	○	○	○	מערכת שמע JBL
9	6	6	6	מספר רמקולים
●	●	●	●	מצלמה אחורית
●	●	●	●	כניסת USB Type A לחיבור מכשיר חיצוני בקונסולה הקדמית
●	●	○	○	2 כניסות USB Type C לטעינה בקונסולה המרכזית
●	●	●	●	2 כניסות USB Type C לטעינה ליושבים מאחור
○	○	●	●	שקע 12V בקונסולה המרכזית
●	●	●	●	שקעי 12V בקונסולה הקדמית ובתא המטען
●	●	●	●	הגה כוח טלסקופי מתכוונן לגובה ולעומק, מצופה עור
●	○	○	○	ידידות העברת הילוכים מההגה
●	●	●	●	מערכת התנעה חכמה (Keyless) - בעלת כפתור חשמלי להתנעת הרכב ללא מפתח ע"י זיהוי אוטומטי של השלט
●	●	●	●	בלם יד חשמלי
●	○	○	○	בורר מצבי נסיעה
●	●	●	○	חיישן גשם להפעלה אוטומטית של המגבים
●	●	●	○	מראה פנימית מתכהה אוטומטית בעת סינוור
●	●	●	●	כיבוי תאורה מושהה - FOLLOW ME HOME
●	●	●	●	4 חלונות חשמל עם אפשרות לפתיחה וסגירה בלחיצה אחת מתוך הרכב, ומנגנון היפוך
●	●	●	●	מיזוג אוויר דו אזורי עם בקרת אקלים דיגיטלית ומפזר אדים
●	●	●	●	פתיח מיזוג אחוריים ליושבים במושב האחורי
●	●	●	●	ריפודי מושבים
ריפודי עור מהודרים בצבע שחור/בז***	דמוי עור משולב בד בצבע שחור בשילוב כחול	בד	בד	מושבים קדמיים מושבים קדמיים חשמליים 8-לכיוונים
●	●	●	●	מושב נהג מתכוונן לגובה
●	○	○	○	זיכרונות למושב נהג
●	○	○	○	חימום מושבים קדמיים
●	●	●	●	מושב אחורי מתפצל ומתקפל 60/40 (ללא צורך בנייתוק משענת ראש)
●	●	●	●	כפתורי SPORT, NORMAL, ECO לבחירת מצב נהיגה רצוי, עם נורית חייוו בלוח המחוונים
●	●	●	●	לחצן מצוקה (E-Call)***
●	●	●	●	סוככי שמש עם מראה ותאורה לנהג ולנוסע לצידו
●	●	●	●	משענות ראש מתכווננות מעלה מטה לכל הנוסעים
●	●	●	●	סט שטיחים מקורי

*כפוף לתאימות הטלפון הנייד שברשותך להתקן ה- Bluetooth ברכב. **יכולן למועד פרסום קטלוג זה, האפליקציה הטלפונית Android Auto אינה זמינה בישראל. ***פעילות ה- E-call תלויה ברשת הסלולרית הנמצאת בקרבת הרכב בעת שידור המידע. ****ריפוד עור מהודר בצבע שחור זמין בצבעים חיצוניים: אפור כהה ושחור מיקה.

E-XCLUSIVE 4X4 היברידי 4X4	E-MOTION E-MOTION SKY 2X4 היברידי 2X4	E-XPRIENCE 2X4 היברידי 2X4	E-VOLVE 2X4 היברידי 2X4	עיצוב אביזרים חיצוניים
●	●	●	○	כניסה חכמה (Smart Entry) בדלתות הקדמיות ובדלת תא המטען
פרוז'קטור LED	פרוז'קטור LED	רפלקטור LED	רפלקטור LED	תאורה קדמית
●	●	●	●	תאורת יום LED קדמית (DRL)
●	●	●	○	פנסי ערפל קדמיים LED
●	●	●	●	פנסי LED אחוריים
●	●	●	●	חיישן תאורה
○	●	○	○	צבע חיצוני משולב גג שחור
●	קיים בדגם E-MOTION SKY בלבד	○	○	גג פנורמי נפתח חשמלית
●	●	●	○	שמשות כהות בחלונות אחוריים, לפרטיות מרבית
כולל בלימה	●	●	●	חיישני חניה אחוריים וקדמיים עם אפשרות ניתוק
●	○	○	○	מדרגות צד מקוריות בהתקנה מקומית
צבע הרכב	שחור	●	●	מראות צד מתכווננות חשמלית עם קיפול אוטומטי ופנסי איתות
18", ניקל	18", שחור	17"	17"	חישוקי סגסוגת קלה
●	שחור מבריק	●	●	מגן גלגל (כנפונים)
ערכת תיקון תקר	זמין בדגם E-MOTION SKY בלבד, בדגם E-MOTION SKY קיימת ערכת תיקון תקר	●	●	גלגל חלופי קומפקטי
בהתקנה מקומית	זמין בדגם E-MOTION SKY התקנה מקומית	●	●	מגיני בוץ אחוריים וקדמיים
●	●	●	●	אנטנת סנפיר חיצונית בגג
●	●	●	○	מוטות אורך

תאי אחסון	E-XCLUSIVE 4X4 היברידי 4X4	E-MOTION E-MOTION SKY 2X4 היברידי 2X4	E-XPRIENCE 2X4 היברידי 2X4	E-VOLVE 2X4 היברידי 2X4
דלת תא מטען חשמלית המופעלת ע"י השלט או כפתור פנימי לצד הנהג, כולל אפשרות ביטול	●	●	●	○
כיסוי גלילה לתא המטען	●	○	○	○
מנגנון "בעיטה" לפתיחת דלת תא המטען ללא מגע*	●	○	○	○
תא כפפות ננעל	●	●	●	●
4 מחזיקי כוסות - 2 קדמיים, 2 אחוריים	●	●	●	●
משענת יד עם תא אחסון בקונסולה מרכזית	●	●	●	●
תא מטען מרופד ומואר	●	●	●	●
כיס בגב מושב הנוסע לצד הנהג	●	●	●	●
תא אחסון למשקפיים	○	●	●	●

* מנגנון "בעיטה" אינו פעיל בהתקנת וו גרירה



יש מערכות חכמות אבל יש מערכות שמכירות אותך אישית

טכנולוגיה חכמה ומחוברת שמעוצבת לפי הדרישות והצרכים שלך

RAV4



אפור כהה מטאלי 1G3

כסוף מטאלי 1D6

שחור מיקה מטאלי 218



לבן צחור *040

לבן פנינה מטאלי 089

RAV4 E-MOTION, E-MOTION SKY



2QZ - אפור כהה (1G3) / שחור (218)

2QY - כסוף (1D6) / שחור (218)

2PS - לבן פנינה (089) / שחור (218)



גג פנורמי (Panoramic roof)*



פתחי מיזוג אחוריים ליושבים במושב האחורי



דלת תא מטען חשמלית*



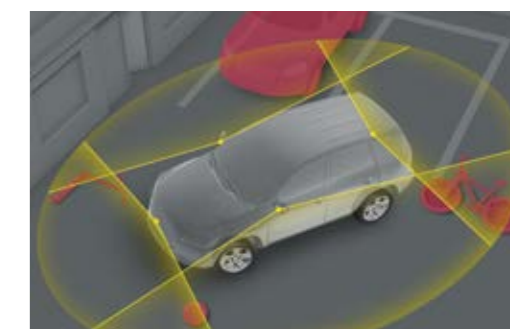
חיישני חניה אחוריים וקדמיים



צג נתונים דיגיטלי מלא 12.3"*



מערכת מולטימדיה 10.5" דוברת עברית



תצוגה פנורמית 360"*

אביזרים מקוריים בתוספת תשלום



מגני רווח אידיאליים לנסיעה עם חלונות פתוחים ומותאמים באופן מדויק ואווירודינמי לצורת הרכב



פסי קישוט מכרום לדלתות הרכב המדגישים את העיצוב והמראה הייחודי של הרכב



פס הקישוט מוסיף נגיעה של סטייל בחלקו האחורי של הרכב



שטיחי הגומי מגנים על פנים הרכב מפני לכלוך וניתנים להסרה לניקוי קל ופשוט



סט קישוטי סף מקוריים המותאמים לסף הדלת היוצרים רושם מידי של סטייל ומשמשים להגנה מפני לכלוך ושריטות



וו גרירה מקורי (לבחירתכם - קבוע או נשלף) המספק כושר גרירה גבוה ומאפשר התקנה של מתקן אופניים אחורי



סט פסי הגנה לדלתות בצבע הרכב המספקים שכבת הגנה לדלתות מפני שריטות ופגיעות קוסמטיות



מדרגות צד המעצמות את המראה המחוספס של הרכב ומסייעות להגיע לגג הרכב בצורה קלה ופשוטה יותר



מצלמת DVR מצלמת דרך קדמית ואחורית מתעדת כל אירוע בכביש



ערכת גלגל רזרבי וקומפקטי לניצול מקסימלי של נפח תא המטען

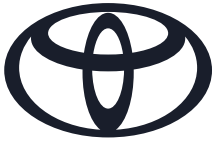
RAV4 Protection Pack*



מגן פגוש בעל מראה מתכתי מבריק המגן על הפגוש בעת טעינה ופריקה של סחורה מתא המטען



אמבטיה לתא המטען המספקת הגנה מפני לכלוך ומפני החלקה של ציוד וסחורה



שירות, איכות ואמינות

ה-RAV4 יעניק לך שקט נפשי לאורך כל הדרך, בזכות האמינות והאיכות שהפכו שם נרדף ל-TOYOTA.

תוכנית הטיפולים

ה-RAV4 זקוק לטיפול כל 15,000 ק"מ או שנה (המוקדם מביניהם).



חלקי חילוף מקוריים

ה-RAV4 מתוכנן כך שעלות האחזקה תהיה נמוכה ככל האפשר. מומלץ להשתמש בחלפים מקוריים, אשר יוצרו ע"י מפרט מחמיר ומדויק של היצרן ומותאמים באופן מלא לרכב. כך תבטיח לעצמך שרכבך ישרת אותך באמינות ובבטיחות וכן ישמור על ערכו לאורך שנים רבות. חברת TOYOTA מעניקה אחריות לשנה מלאה לכל חלקי מקורי אשר יותקן ברכבך, ללא הגבלת ק"מ.



תוכנית הארכת אחריות היברידית

לקראת תום האחריות לסוללה ההיברידית, וכדי להמשיך ליהנות מחוויית נסיעה מהנה ושקטה, אנו מציעים ללקוחות יוניון מוטורס, יבואנית טויוטה לישראל, להצטרף לתוכנית הארכת האחריות ההיברידית. הארכת האחריות הינה למשך שנה או 15,000 ק"מ, המוקדם מביניהם. הארכת האחריות ניתנת עד לשנה ה-12 של הרכב. תוכנית זו ניתנת למימוש באמצעות בדיקה שנתית לסוללה ההיברידית, בכפוף לתקנון וכרוכה בתשלום.



שירות 24/7

שירות טויוטה בדרכים 24/7 נותן מענה אישי וסיוע בעת הצורך, 24 שעות ביממה, 7 ימים בשבוע, בסוכנויות המורשות של TOYOTA ברחבי הארץ.



איכות השירות של TOYOTA

בסוכנויות המורשות של TOYOTA, הפרוסות ברחבי הארץ, תקבל שירות ברמה המקצועית הגבוהה ביותר, על ידי אנשי מקצוע שהוכשרו והוסמכו ע"י הנחיות היצרן. כך תשמור על ערך רכבך לאורך שנים רבות.



האחריות ההיברידית של TOYOTA

האחריות לרכיבים ההיברידיים: מצבר מתח גבוה, יחידת בקרת מצבר, יחידת בקרת המערכת ההיברידית וממיר מתחים, ניתנת לתקופה של 5 שנים או 100,000 ק"מ, המוקדם מביניהם.



הורידו עוד היום את אפליקציית MY TOYOTA

לרשותכם סוכנויות מורשות טויוטה ברחבי הארץ, לסוכנות הקרובה חייגו: *8866 בקרו אותנו ברשתות החברתיות ובאתר toyota.co.il

נתוני צריכת הדלק הם לפי בדיקות המעבדה. צריכת הדלק בפועל מושפעת גם מתנאי הדרך, מתחזוקת הרכב וממאפייני הנהיגה ויכולה אף להגיע לפער משמעותי ביחס לנתוני המעבדה. פרסום זה הוא בינלאומי ולכן יתכן שהצילומים או ההסברים אינם מתייחסים בהכרח לתכונות, מפרטים, ציוד ואביזרים האפשריים בכל ארץ וארץ, בין אם כציוד סטנדרטי או כהזמנה. כמו כן, יתכן שתכונות מסוימות הושמטו. לכן, פנה תמיד אל נציגי המכירות והתייעץ עימו לגבי הפרטים השונים. חברת "יוניון מוטורס", יבואנית TOYOTA לישראל, שומרת לעצמה את הזכות לשנות מפרטים, ציוד, אביזרים, צבעים ומחירים בכל עת וללא הודעה מראש. האביזרים הנראים בפרסום זה הם מקוריים של TOYOTA וחלקם ניתנים לרכישה תמורת תוספת תשלום. כל הנתונים המתייחסים לביצועי הרכב לקוחים מתחשיבים של חברת TOYOTA המבוססים על מכוניות מייצור שוטף. הנתונים בקטלוג נכונים למועד הדפסת הקטלוג ועשויים להשתנות על ידי יצרן הרכב מעת לעת. נתונים עדכניים מפורסמים באתר האינטרנט www.toyota.co.il. בכל מקרה, מפרט הרכב הקובע הוא המפרט שיצורף להסכם הזמנת הרכב. ט.ל.ח.

רמת האבזור הבטיחותי



מדד זיהום אוויר** לרכב מנועי



קוד דגם	תיאור דגם	רמת אבזור בטיחותי
395	RAV4 E-VOLVE 2X4 HYBRID	4
N/A	RAV4 E-XPRIENCE 2X4 HYBRID	4
396	RAV4 E-MOTION 2X4 HYBRID	5
397	RAV4 E-MOTION SKY 2X4 HYBRID	5
N/A	RAV4 E-XCLUSIVE 4X4 HYBRID	6

דגם	צריכת דלק משולבת* (ליטר/100 ק"מ)	דרגת זיהום אוויר
RAV4 E-VOLVE 2X4 HYBRID	5.7	4
RAV4 E-XPRIENCE 2X4 HYBRID		
RAV4 E-MOTION 2X4 HYBRID		
RAV4 E-MOTION SKY 2X4 HYBRID		
RAV4 E-XCLUSIVE 4X4 HYBRID	5.8	

*נתוני צריכת דלק הינם WLTP COMBINED לפי נתוני יצרן, על פי בדיקה בתנאי מעבדה, תקן EC2017/1151. צריכת הדלק בפועל עשויה להיות גבוהה ביחס לנתון שסיפק היצרן מאחר והיא מושפעת מאופי הנהיגה, תנאי הדרך וגורמים נוספים.